



АЯСКОМ

Общество с ограниченной ответственностью «АЯСКОМ»
Производство нетканых материалов
www.ayaskom.ru, www.izoltex.ru



СТРОИТЕЛЬНЫЕ МЕМБРАНЫ

для комплексной защиты вашего дома

- Огнестойкие
- Ветро-влажозащитные
- Гидро-пароизоляционные



Компания Аяском действует на рынке нетканых материалов с 1999 года. В 2003 году начато производство линейки строительных мембран под товарным знаком Изолтекс. В результате научно-исследовательских работ в Лаборатории Аяском были созданы огнезащитные составы Коксон для полимеров. Нетканый материал, пропитанный Коксоном, показал отличную огнестойкость, огнеупорность (Г1), невоспламеняемость (В1), нераспространение пламени (РП1).

В 2009 году компания приступила к промышленному выпуску огнестойких строительных мембран для навесных фасадных систем - Изолтекс ФАС, подкровельных пленок для скатных кровель - Изолтекс КРО и пароизоляции Изолтекс ПАР.

Многочисленные испытания на фрагментах фасада в ЛПИСИЭС ЦНИИСК им. В.А. Кучеренко, ФГУ ВНИИПО МЧС подтвердили надежность и качество огнестойких строительных мембран Изолтекс. Надежность и качество мембран подтверждены Техническим свидетельством ФГУ ФЦС на применение огнестойких строительных мембран Изолтекс в строительстве конструкций любой сложности.

В 2010 году разработана и запущена в производство универсальная негорючая строительная мембрана Изолтекс НГ -на основе стеклоткани с пропиткой Косоном, специально разработанным для этого материала.

Изолтекс НГ – мембраны с высшей степенью пожарной безопасности обеспечивают ветрозащиту и теплоизоляцию минераловатных утеплителей, способствуя повышению энергоэффективности зданий и сооружений.

Содержание:

1. Изолтекс ФАС	2
2. Изолтекс ПАР	3
3. Изолтекс А	4
4. Изолтекс СМ	5
5. Изолтекс СДМ	6
6. Изолтекс В	7
7. Изолтекс С	8
8. Изолтекс Д	9

Огнестойкие строительные мембраны ИЗОЛТЕКС



Огнестойкие строительные мембраны ИЗОЛТЕКС ФАС

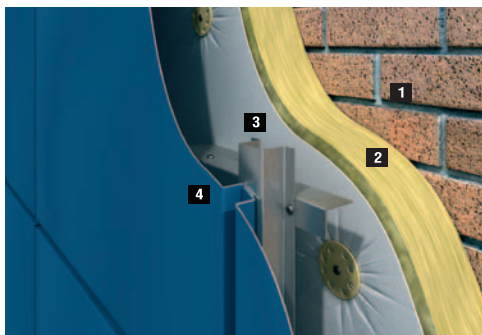
Многослойная ветро- влагозащитная мембрана с огнезащитной пропиткой. Огнестойкая строительная мембрана «Изолтекс ФАС» высокоэффективная защита утеплителя в навесных фасадных системах (НВФ), обеспечивает вывод водяных паров из теплоизоляции, не позволяет пару накапливаться и конденсироваться в ней. Применение огнестойкой строительной мембраны «Изолтекс ФАС» в составе НВФ следует считать безопасным, поскольку при появлении источника возгорания, например при проведении кровельных работ с использованием горелок, сварочных работ, при гидроизоляции доколя, стен паяльной лампой или при

неаккуратном обращении с огнем, такой материал не сможет способствовать дальнейшему развитию пожара по фасадным конструкциям. Применение огнестойкой мембраны «Изолтекс ФАС» в НВФ позволяет не только сохранить теплозащитные характеристики утеплителя, но и защитить фасад от случайных возгораний или выгорания в целом всей конструкции, которую придется в дальнейшем демонтировать и восстанавливать заново.

Монтаж

Монтаж диффузионной мембраны на утеплителе фасада ведется с нахлестом 100-150 мм. Крепление ветрозащитной пленки (диффузионной мембраны) типовое. Требование к вентиляционному зазору не отличаются от стандартных схем монтажа всех видов фасадов.

Технические показатели Изолтекс ФАС	
Состав.	ПП
Плотность, г/м ²	130
Разрывные нагрузки. Н/5см. продольная/поперечная	200/140
Удлинение, %, продольное/поперечное	102/170
Паропроницаемость, г/м ² /сут.	1000
Водоупорность, мм водяного столба	600
Горючесть.	Г1
Воспламеняемость	В1
Распространение пламени	РП1
Светостойкость, мес.	6
Длина в рулоне, м.	50
Ширина, м.	1.6



- 1 Внешняя стена (кирпич, брус, керамзитобетон и пр.)
- 2 Утеплитель
- 3 Огнестойкая диффузионная мембрана «Изолтекс-ФАС»
- 4 Элементы вентилируемого фасада

Сертификат соответствия
РОСС RU.АЮ 64.Н04283

Санитарно-эпидемиологическое
заключение
77.99.34.839.Д.002807.03.09

Изготовлен в соответствии с
ТУ 8397-005-51256706-2003

Техническое свидетельство
2732-09

Сертификат пожарной
безопасности
ССП.РУ.0П031.Н00874
РСС ПССRU.ПР24.Н0003

Огнестойкие строительные мембраны ИЗОЛТЕКС ПАР

Огнестойкая строительная мембрана «Изолтекс ПАР» — высокоэффективная защита утеплителя, стен и перекрытий от проникновения пара. Пароизоляционная мембрана «Изолтекс ПАР» предназначена для создания непроницаемого барьера для водяных паров. Создает защиту с внутренней стороны помещения с целью сохранения теплоизоляционных характеристик на весь срок его службы. Отсутствие пароизоляции «Изолтекс ПАР» приводит к проникновению пара и его последующего конденсирования в утеплителе, внешних стенах и в утепленной кровле, значительно снижает их теплозащитные свойства и способствует образованию гнили и грибка.

Основное использование пароизоляционной мембраны «Изолтекс ПАР»

предназначено в местах прокладки электрической проводки, где есть потенциальная вероятность замыкания, которая может привести к пожарам с тяжелыми последствиями.

Монтаж

Мембрана укладывается как горизонтальным так и вертикальным способом, с нахлестом 100 - 150 мм, с последующей обязательной проклейкой всех мест примыкания строительным скотчем. Мембрана имеет гладкую и волоконную стороны, монтаж волоконной стороны проводят в сторону помещения, а гладкой в сторону утеплителя, стены или кровли.



- 1 Внешняя стена (кирпич, брус, керамзитобетон и пр.)
- 2 Фундамент внешней стороны
- 3 Фундамент для половых балок
- 4 Гидроизоляционная мембрана «Изолтекс-Д»
- 5 Утеплитель
- 6 Огнестойкая диффузионная мембрана «Изолтекс-ФАС»
- 7 Рейка деревянная
- 8 Пол
- 9 Огнестойкая пароизоляционная мембрана «Изолтекс-ПАР»
- 10 Внутренняя отделка (вагонка, сайдинг, гипсокартон)

Технические показатели Изолтекс ПАР	
Состав.	ПП/ПЭ
Плотность, г/м ²	100/30
Разрывные нагрузки. Н/5см. продольная/поперечная	80/60
Удлинение, %, продольное/поперечное	180/180
Паропроницаемость, г/м ² /сут., не менее	нет
Водоупорность, мм водяного столба	более 1500
Горючесть.	Г1
Воспламеняемость	В1
Распространение пламени	РП1
Ширина, м.	1.6

Сертификат соответствия
РОСС RU.АЮ 64.Н04283

Санитарно-эпидемиологическое заключение
77.99.34.839.Д.002807.03.09

Изготовлен в соответствии с ТУ
5774-005-51256706-2007

Сертификат пожарной безопасности
ССП.РУ.0П031.Н00874
РСС РССТУ.ПР24.Н0003

Строительные мембраны ИЗОЛТЕКС А

Используется в качестве фасадной и подкровельной мембраны для ветро- влагозащиты утеплителя в стеновых и подкровельных конструкциях. Обладает хорошими диффузионными свойствами, обеспечивает вывод водяных паров из теплоизоляции, не позволяя влаге накапливаться и конденсироваться в ней. Обеспечивает защиту от попадания внешней влаги (протечка кровли и т.п.) в утеплитель. Защищает утеплитель от намокания и выветривания волокон.

Применяется для всех видов внешних стен малоэтажного коттеджного строительства (щитовые, кирпичные, блочные, деревянные) с последующей обшивкой сайдингом, вагонкой и т.п.

Изготовлен по технологии двухслойной укладки полипропиленового волокна.

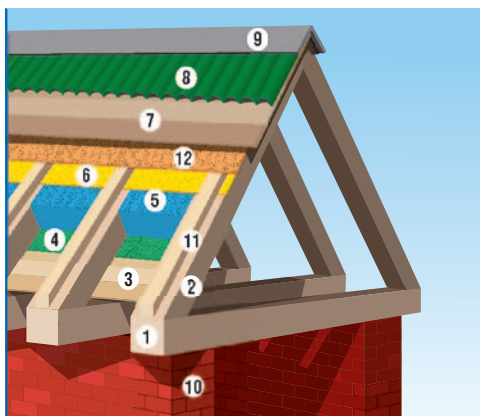
Технические показатели Изолтекс А	
Плотность (г/м ²)	75
Структура	ПП+ПП
Основа + покрытие	40+35
Ширина (м)	1,6
Паропроницаемость (г/м ² /24часа)	не менее 2000
Водоупорность, мм водяного столба	300
Разрывная нагрузка (Н/5см)	180/130
Удлинение при разрыве (%)	80
Температурный диапазон применения	-60° С +140°С

Монтаж

Мембрану укладывают на конструкцию как вертикально, так и горизонтально, с нахлестом полотен 100-150 мм, не допуская провисания полотна мембраны, т.к. в местах провиса может скапливаться вода.

В утепленных скатных кровлях под металлической черепицей монтируют пароизоляционную гидрозащитную мембрану Изолтекс Д. Под пароизоляцией возможно образование конденсата. В этом случае необходимо в обязательном порядке создавать вентилируемый зазор (не менее 50 мм) над мембраной Изолтекс А.

Монтаж утепленной кровли



- | | |
|---|--|
| 1 Брус | 7 Обрешётка |
| 2 Стропило | 8 Металлочерепица |
| 3 Обрешётка | 9 Конёк кровельный |
| 4 Пароизоляционная мембрана «Изолтекс-В» | 10 Несущая внутренняя стена |
| 5 Утеплитель | 11 Рейка вентиляционного зазора |
| 6 Ветро-влагозащитная мембрана «Изолтекс-А» | 12 Парогидроизоляционная мембрана «Изолтекс-Д» |

Сертификат соответствия
РОСС RU.АЮ 64.Н04283

Санитарно-эпидемиологическое заключение
77.99.34.839.Д.002807.03.09

Изготовлен в соответствии с ТУ
8397-005-51256706-2003

Строительные мембраны ИЗОЛТЕКС СМ

Используется в качестве фасадной и подкровельной мембраны для ветро- влагозащиты утеплителя в различного вида стеновых и подкровельных конструкциях. Обладает хорошими диффузионными свойствами, обеспечивает вывод водяных паров из теплоизоляции, не позволяя влаге накапливаться и конденсироваться в ней. Обеспечивает защиту от попадания внешней влаги (протечка кровли и т.п.) в утеплитель. Защищает утеплитель от намокания и выветривания волокон.

Применяется для всех видов внешних стен малоэтажного коттеджного строительства (щитовые, кирпичные, блочные, деревянные) с последующей обшивкой сайдингом, вагонкой и т.п.

Изготавливается по трехслойной технологии. По отношению к «Изолтекс А», имеет более высокое сопротивление давлению водяного столба.

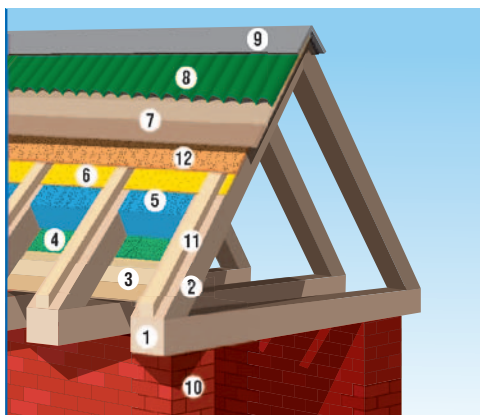
Технические показатели Изолтекс СМ	
Плотность (г/м ²)	80
Состав	ПП
Структура	трехслойная
Ширина (м)	1,6
Паропроницаемость (г/м ² /24часа)	не менее 2000
Водоупорность, мм водяного столба	900
Разрывная нагрузка (Н/5см)	180/130
Удлинение при разрыве (%)	110/160
Температурный диапазон применения	-60° С +140° С

Монтаж

Мембрану укладывают на конструкцию как вертикально, так и горизонтально, с нахлестом полотен 100-150 мм, не допуская провисания полотна мембраны, т.к. в местах провиса может скапливаться вода.

В утепленных скатных кровлях под металлической черепицей монтируют пароизоляционную гидрозащитную мембрану Изолтекс Д. Под пароизоляцией возможно образование конденсата. В этом случае необходимо в обязательном порядке создавать вентилируемый зазор (не менее 50 мм) над мембраной Изолтекс А.

Монтаж утепленной кровли



- | | |
|--|--|
| 1 Брус | 7 Обрешётка |
| 2 Стропило | 8 Металлочерепица |
| 3 Обрешётка | 9 Конёк кровельный |
| 4 Пароизоляционная мембрана «Изолтекс-В» | 10 Несущая внутренняя стена |
| 5 Утеплитель | 11 Рейка вентиляционного зазора |
| 6 Ветро-влагозащитная мембрана «Изолтекс-СМ» | 12 Парогидроизоляционная мембрана «Изолтекс-Д» |

Сертификат соответствия
РОСС RU.АЮ 64.Н04283

Санитарно-эпидемиологическое заключение
77.99.34.839.Д.002807.03.09

Изготовлен в соответствии с ТУ
8397-005-51256706-2003

Строительные мембраны ИЗОЛТЕКС СДМ

Супердиффузионная мембрана используется в качестве ветро- влагозащиты в навесных вентилируемых фасадных системах и подкровельной мембраны для скатных утепленных кровель, имеет высокий показатель значения водяного столба, при этом имеет высокую степень паропроницаемости, не позволяя влаге накапливаться и конденсироваться в ней. Надежно защищает утеплитель от намокания и выветривания волокон.

Применяется для всех видов утепленных скатных кровель и вентилируемых фасадов.

Содержит светостабилизатор, поэтому может выполнять роль временной кровли до 3 месяцев. Обладает самым высоким сопротивлением давлению водяного столба.

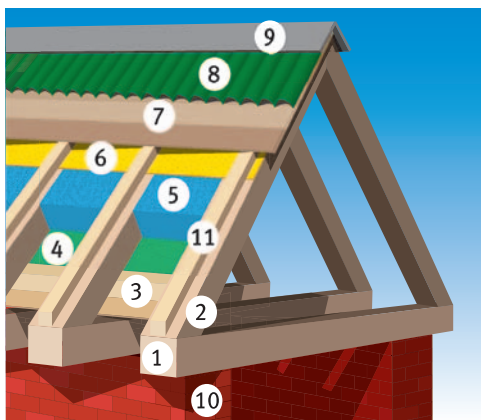
Технические показатели Изолтекс СДМ	
Плотность (г/м ²)	100
Состав	ПП+мембрана+ПП
Основа + покрытие	трехслойная
Ширина (м)	1,5
Длина в рулоне, м.п.	50
Паропроницаемость (г/м ² /24часа)	не менее 2000
Водоупорность, мм водяного столба	Более 2500
Воздухоупорность (кПа)	>1000
Разрывная нагрузка (Н/5см)	150/110
Удлинение при разрыве (%)	80
Температурный диапазон применения	-60° С +140° С

Монтаж

Мембрану укладывают на конструкцию как вертикально, так и горизонтально, с нахлестом полотен 100-150 мм, не допуская провисания полотна мембраны, т.к. в местах провиса может скапливаться вода.

В утепленных скатных кровлях под металлической черепицей монтируют пароизоляционную гидрозащитную мембрану Изолтекс Д. Под пароизоляцией возможно образование конденсата. В этом случае необходимо в обязательном порядке создавать вентилируемый зазор (не менее 50 мм) над мембраной Изолтекс А.

Монтаж утепленной кровли



- 1 Брус
- 2 Стропило
- 3 Обрешётка
- 4 Пароизоляционная мембрана «Изолтекс-В»
- 5 Утеплитель
- 6 Ветро-влагозащитная мембрана «Изолтекс-СДМ»
- 7 Обрешётка
- 8 Кровельный материал
- 9 Конёк кровельный
- 10 Несущая стена
- 11 Рейка вентиляционного зазора

Сертификат соответствия
РОСС RU.АЮ 64.Н04283

Санитарно-эпидемиологическое заключение
77.99.34.839.Д.002807.03.09

Изготовлен в соответствии с ТУ
8397-005-51256706-2003

Строительные мембраны

ИЗОЛТЕКС В

Пароизоляционная мембрана «Изолтекс В» предназначена для создания непроницаемого барьера для водяных паров, постоянно поступающих из помещения в стены, утеплитель и строительные конструкции здания. Создает защиту с внутренней стороны теплоизоляционных характеристик и повышения энергоэффективности строения.

Отсутствие пароизоляции «Изолтекс В» приводит к проникновению пара и его последующего конденсирования в утеплителе, внешних стенах и в утепленной кровле, значительно снижает их теплозащитные свойства и способствует образованию гнили, плесени и грибка.

Технические показатели Изолтекс - В

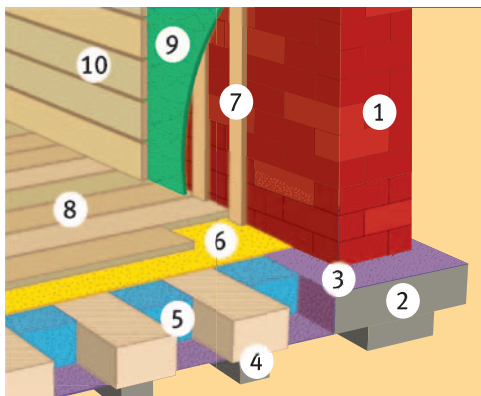
Плотность (г/м ²)	70
Состав	ПП+ПП
Основа + покрытие	40+30
Ширина (м)	1,6
Паропроницаемость (г/м ² /24часа)	нет
Водоупорность, мм водяного столба	Более 1500
Воздухоупорность (кПа)	>1000
Разрывная нагрузка (Н/5см)	150/110
Удлинение при разрыве (%)	80
Температурный диапазон применения	-60°C +140°C

Монтаж

Мембрана укладывается с нахлестом 100-150 мм, с последующей обязательной проклейкой всех нахлестов, стыков, и примыканий строительным скотчем.

Мембрана имеет гладкую и волоконную стороны, монтаж волоконной стороны проводят в сторону помещения, а гладкой в сторону утеплителя, стены или кровли.

Пароизоляция помещения



- 1 Внешняя стена (кирпич, брус, керамзитобетон и пр.)
- 2 Фундамент внешней стороны
- 3 Гидроизоляционная мембрана «Изолтекс-Д»
- 4 Фундамент для половых балок
- 5 Утеплитель
- 6 Ветро-влагозащитная мембрана «Изолтекс-А, СМ,СДМ»
- 7 Рейка деревянная
- 8 Пол
- 9 Пароизоляционная мембрана «Изолтекс-В»
- 10 Внутренняя отделка (вагонка, сайдинг, гипскартон)

Сертификат соответствия
РОСС RU.АЮ 64.Н04283

Санитарно-эпидемиологическое заключение
77.99.34.839.Д.002807.03.09

Изготовлен в соответствии с ТУ
8397-005-51256706-2003

Строительные мембраны ИЗОЛТЕКС С

Пароизоляционная мембрана «Изолтекс С» предназначена для создания непроницаемого барьера для водяных паров. Создает защиту с внутренней стороны помещения с целью сохранения теплоизоляционных характеристик на весь срок его службы.

Пароизоляционная мембрана препятствует проникновению водяного пара из помещения в теплоизоляцию и внешнюю стену, тем самым значительно снижая теплопотери в здании. Отсутствие пароизоляции «Изолтекс С» приводит к проникновению пара и его последующего конденсирования в утеплителе, внешних стенах и в утепленной кровле, значительно снижает их теплозащитные свойства и способствует образованию гнили и грибка.

В отличие от марки «Изолтекс В» обладает улучшенными физико-механическими свойствами.

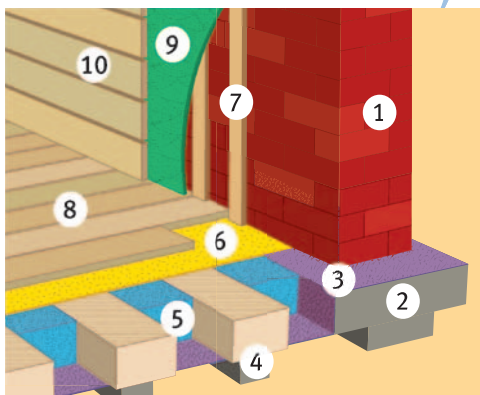
Технические показатели Изолтекс - С	
Плотность (г/м ²)	90
Состав	ПП+ПП
Основа + покрытие	50+40
Ширина (м)	1,6
Паропроницаемость (г/м ² /24часа)	нет
Водоупорность, мм водяного столба	Более 1500
Воздухоупорность (кПа)	>1000
Разрывная нагрузка (Н/5см)	200/160
Удлинение при разрыве (%)	90
Температурный диапазон применения	-60° С +140° С

Монтаж

Мембрана укладывается с нахлестом 100-150 мм, с последующей обязательной проклейкой всех нахлестов, стыков, и примыканий строительным скотчем.

В утепленных кровлях во избежание образования конденсата обязательно устройство вентилируемого зазора между кровельным материалом и диффузионной мембраной кровельного пирога.

Пароизоляция помещения



- 1 Внешняя стена (кирпич, брус, керамзитобетон и пр.)
- 2 Фундамент внешней стороны
- 3 Гидроизоляционная мембрана «Изолтекс-Д»
- 4 Фундамент для половых балок
- 5 Утеплитель
- 6 Ветро-влагозащитная мембрана «Изолтекс-А, СМ,СДМ»
- 7 Рейка деревянная
- 8 Пол
- 9 Пароизоляционная мембрана «Изолтекс-С»
- 10 Внутренняя отделка (вагонка, сайдинг, гипскартон)

Сертификат соответствия
РОСС RU.АЮ 64.Н04283

Санитарно-эпидемиологическое заключение
77.99.34.839.Д.002807.03.09

Изготовлен в соответствии с ТУ
8397-005-51256706-2003

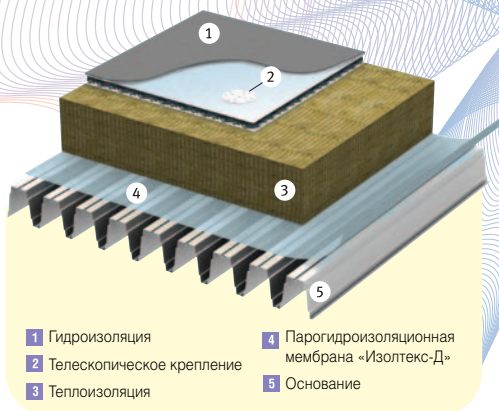
Строительные мембраны ИЗОЛТЕКС Д

Строительная мембрана «Изолтекс Д» эффективна в качестве паро- гидроизоляции в утепленных и не утепленных скатных и плоских кровлях, особенно с кровельным покрытием в виде металлочерепицы. Предотвращает проникновение пара в систему утепления кровли. Применяется также в качестве гидроизоляции межэтажных перекрытий, под песчано-цементную стяжку и для ленточных фундаментов. Может выполнять функцию временной кровли.

Монтаж

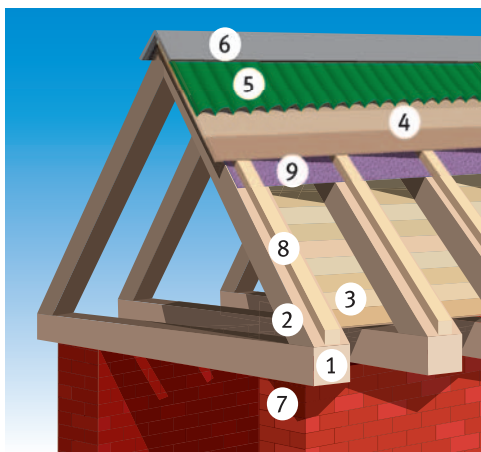
Особенности монтажа: в утепленных кровлях обязательное наличие под кровельным материалом вентилируемого зазора не менее 50 мм. Мембрана укладывается с нахлестом не менее 150 мм, с проклейкой скотчем всех швов, нахлестов и примыканий.

Технические показатели Изолтекс - Д	
Плотность (г/м ²)	100
Состав	ПП+ПП
Основа + покрытие	70+30
Ширина (м)	1,5
Паропроницаемость (г/м ² /24часа)	нет
Водоупорность, мм водяного столба	Более 1500
Воздухоупорность (кПа)	>1000
Разрывная нагрузка (Н/5см)	1200/1200
Удлинение при разрыве (%)	80
Температурный диапазон применения	-60° С + 140° С



- 1 Гидроизоляция
- 2 Телескопическое крепление
- 3 Теплоизоляция
- 4 Парогидроизоляционная мембрана «Изолтекс-Д»
- 5 Основание

Монтаж не утепленной кровли



- 1 Брус
- 2 Стропило
- 3 Обрешётка
- 4 Обрешётка
- 5 Кровельный материал
- 6 Конёк кровельный
- 7 Несущая стена
- 8 Рейка вентиляционного зазора
- 9 Парогидроизоляционная мембрана «Изолтекс-Д»

Сертификат соответствия
РОСС RU.АЮ 64.Н04283

Санитарно-эпидемиологическое заключение
77.99.34.839.Д.002807.03.09

Изготовлен в соответствии с ТУ
8397-005-51256706-2003



г.Москва

Каширский проезд 17, строение 12

(м.Варшавская, территория базы «Мосгороптторга»)

Тел./факс: (495) 748-16-61, (495) 748-16-86

e-mail: ayaskom@mail.ru, izoltex@bk.ru

www.ayaskom.ru

www.izoltex.ru